

Любое кровельное покрытие призвано защитить строение от воздействия атмосферных осадков и влаги. Но просто смонтировать кровлю далеко не достаточно, так как косой дождь и снег все равно будут проникать под кровлю.

Для чего нужны доборные элементы:

Именно для того, чтобы защитить торцы крыши от проникновения осадков внутрь конструкции кровли и придуманы ветровые планки. От карнизных и торцевых планок зависит целостность кровли и ее сохранность, а также защита кровельного ковра от механических повреждений.

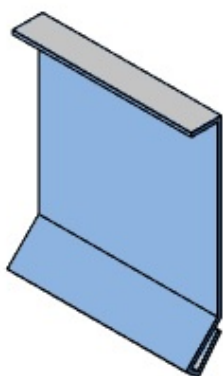
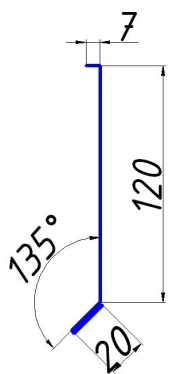
Карнизная планка применяется в качестве продольного элемента кровли и защищает лобовую доску карниза от затекания осадков, предотвращает намокание и проникновение влаги.

Торцевая (ветровая) планка похожа на карнизную планку. Крепится она на каждом торце кровли и обеспечивает защиту обрешетки от влаги и ветра.

Нельзя ни в коем случае пренебрегать необходимыми материалами.

Кровельный пирог – сложная, продуманная система, необходимая для сохранения комфортного климата внутри помещения. В конструкции кровли есть целый ряд деталей, которые ее усложняют, но тем не менее, все детали нужны. Отказ, от якобы лишних деталей, может в последствии привести к образованию трещин и как следствие, попаданию влаги. А попадание влаги в свою очередь приведет к разрушению системы.

Стартовый фронтон для фальца

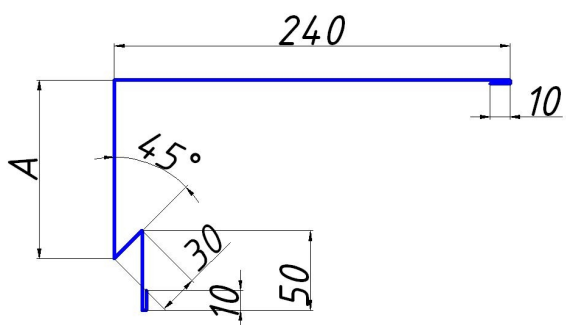


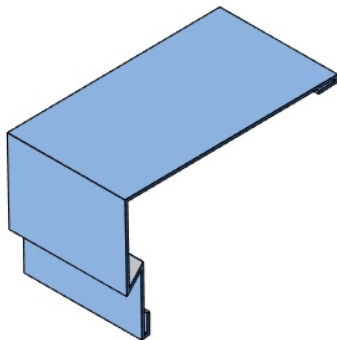
Крепится к торцевой(ветровой) фронтовой доске и служит начальным замком для первой кров

Цена: Договорная



Торцевая рейка тип1





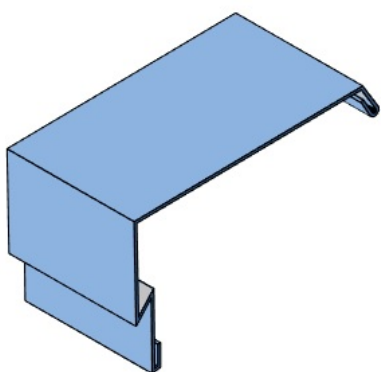
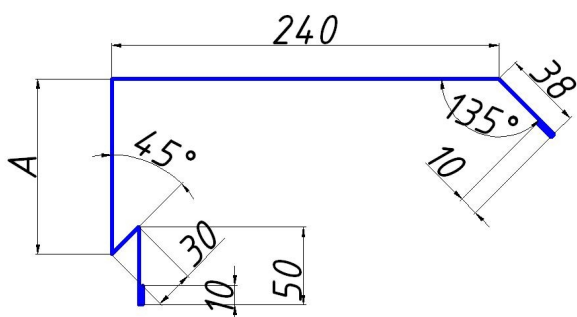
Данный элемент также называется "маской торцевого (фронтонного) свеса панели". Служит для

Цена:

Договорная



Торцевая рейка тип2



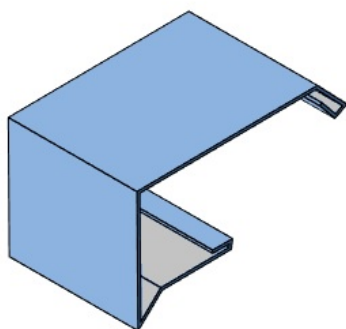
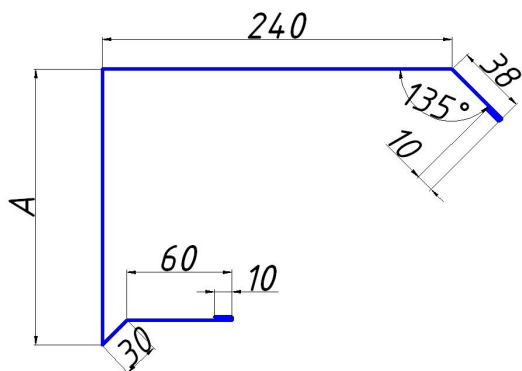
Служит для защиты фронтонного свеса кровельных волнистых листов или кровельных сэндвич-

Цена:

Договорная



Торцевая рейка тип3



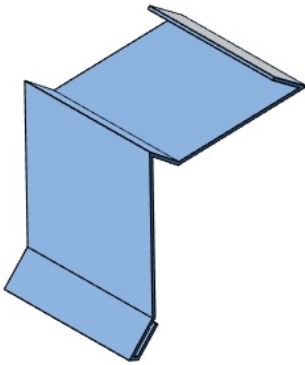
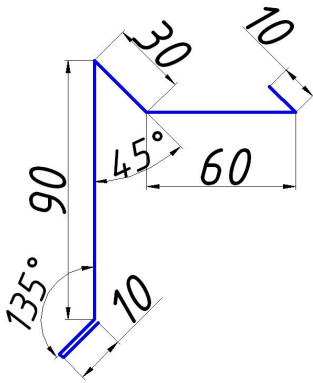
Данный фасонный элемент называется также "ветровой планкой" или "маской торцевого свеса"

Цена:

Договорная

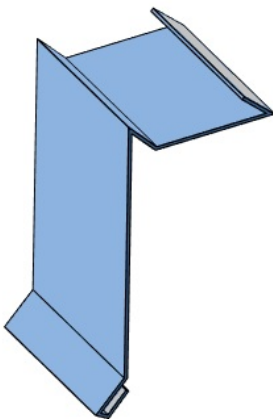
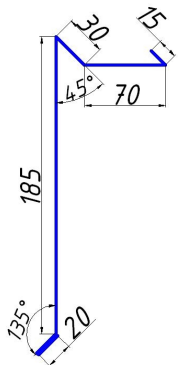
[ЗАКАЗАТЬ](#)

Фартук фронтонный 90x60



Выполняет функцию гидроизоляции фронтонного (торцевого) узла свеса мягкой кровли. Вертикальная часть устанавливается на дровяную балку.

Фартук фронтонный удлиненный 185x70



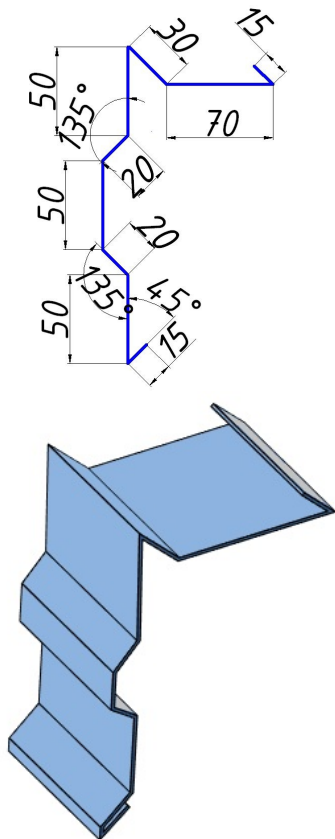
Применяется на узле фронтонного (бокового) свеса мягкой кровли. Удлиненная вертикальная часть устанавливается на дровяную балку.

Цена:

Договорная

[ЗАКАЗАТЬ](#)

Фартук фронтонный фигурный



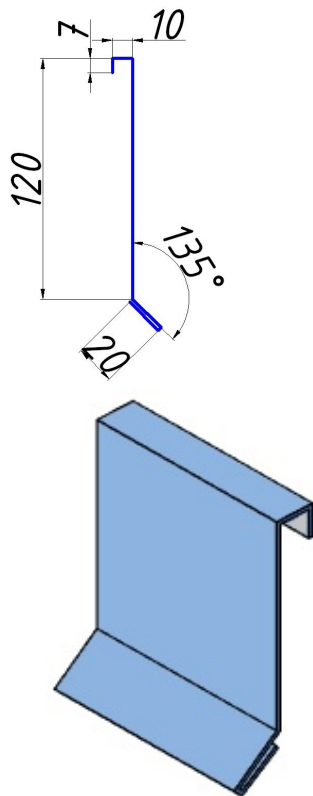
Выполняет функцию защиты узла фронтонного свеса мягкой кровли от проникновения атмосферы

Цена:

Договорная

[ЗАКАЗАТЬ](#)

Финишный фронтон для фальца



Цена меняется на фальц **Ветровая планка** для защиты фронтонного свеса кровли. Удобен тем, что, ве
 ~~Ветровая планка для защиты фронтонного свеса кровли. Удобен тем, что, ве~~